

Modelo CANAPÉ ALCALÁ

DUPEN
Duerme bien, vive mejor.



3 años de garantía



Altura de canapé



Estructura de
madera tapizada



Tablero de
madera de 22 mm



*Patas: 40 mm y 100 mm

Materiales de alta calidad

Tejido CoolAir® 3D para dotarlo de máxima transpirabilidad y estructura tapizada con fibras hipoalergénicas en la tapa.

Estructura metálica de tubo de 40x30 mm reforzada para soportar el peso de diferentes tipos de colchones, cubierta con un tablero de madera de 8 mm de primera calidad para proporcionar mayor durabilidad y resistencia.

Estructura con posibilidad de incorporar diferentes alturas en las cuatro patas: 40 mm y 100 mm, para facilitar así la limpieza.

Arcón compuesto por tablero de madera reciclada de 22 mm en los cuatro laterales, con soporte de Airdream® de alta densidad, ensamblado con herrajes metálicos y fondo interior de MDF melaminado. Con capacidad media de almacenaje.

Tapizado en diferentes acabados.

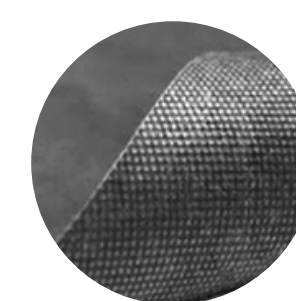
*Revisar catálogo de telas.

TAPIZADO TAPA

3D Tejido CoolAir® 3D

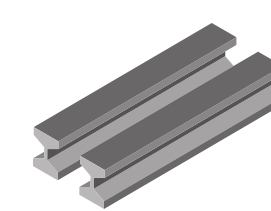


Fibra hipoalergénica



Forro protector

ESTRUCTURA TAPA



Estructura metálica
de tubo 40x30 mm



Tablero de madera
de 8 mm

ARCÓN



Tejidos variados



Airdream® de alta
densidad



Fondo madera
reciclada de 22 mm